



MAASEUDUN  
KULJETUSTEN  
JA LIKKUMISEN  
DIGIBOKSI

# Kestävät liikenneratkaisut pienten kuntien arjessa ja taloudessa

Heli Siirilä

Vaasan yliopiston tutkimusalusta InnoLab

1.12.2020



Vaasan yliopisto  
UNIVERSITY OF VAASA



Euroopan maaseudun  
kehittämisen maatalousrahasto:  
Eurooppa investoi maaseutualueisiin



Elinkeino-, liikenne- ja  
ympäristökeskus



## MAASEUDUN KULJETUSTEN JA LIIKKUMISEN DIGIBOKSI

# Valtakunnallinen tiedotushanke kuljetusten ja liikkumisen muutoksesta maaseudun näkökulmasta

- Tavoite:** Kannustaa hyödyntämään liikennepalvelulain ja liikenteen digitalisaation mahdollisuuksia ja tuottaa tästä käytännönläheistä materiaalia
- Kohderyhmät:** Maaseudun pk-yritykset sekä muut maaseudun toimijat
- Toteuttajat:** Vaasan yliopiston InnoLab, kumppanina VTT
- Hankeaika:** 1/2018-2/2021
- Ohjausryhmä:** MTK, Traficom, ELY, Väylävirasto, Kuntaliitto, ITS Finland
- Rahoittaja:** Manner-Suomen maaseudun kehittämisohjelma/  
Valtakunnalliset maaseudun kehittämishankkeet



Vaasan yliopisto  
UNIVERSITY OF VAASA



Euroopan maaseudun  
kehittämisen maatalousrahasto:  
Eurooppa investoi maaseutualueisiin

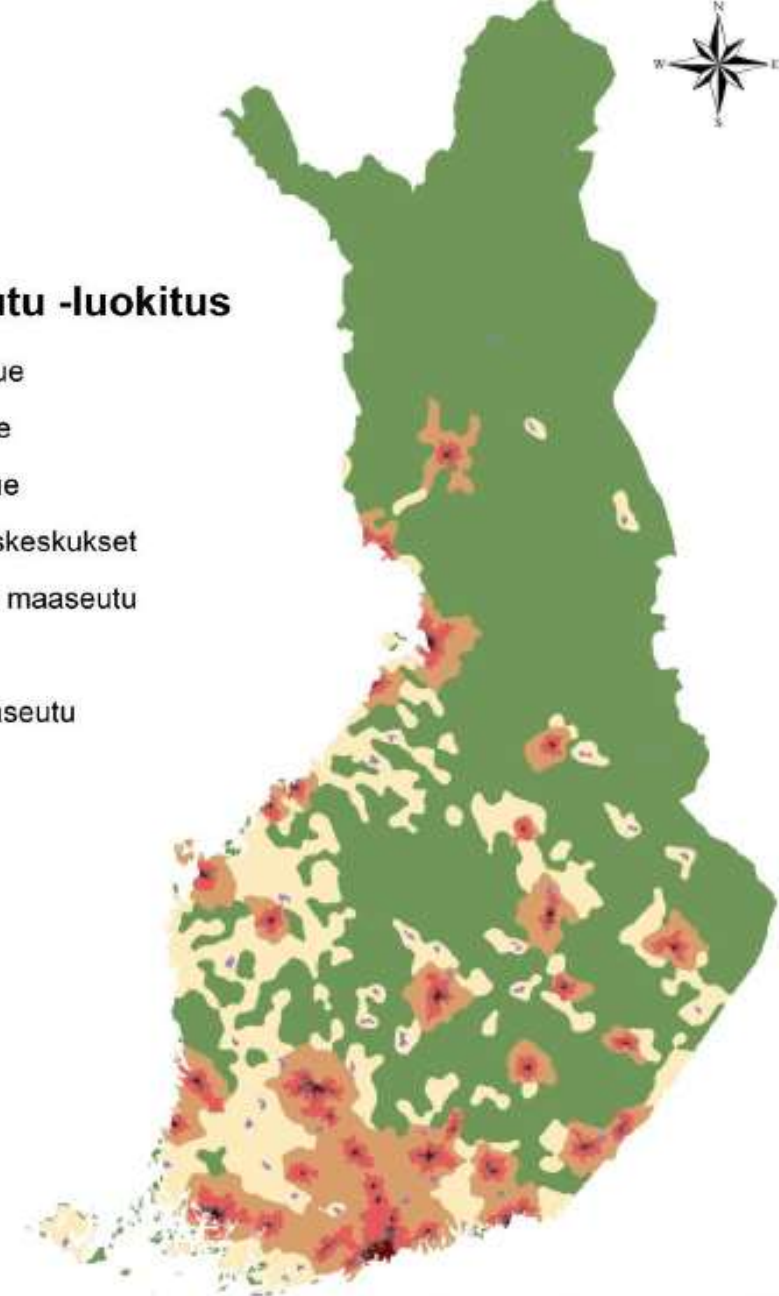


Elinkeino-, liikenne- ja  
ympäristökeskus

## Olemassa oleviin ja valittaviin liikenneratkaisuihin vaikuttavat muun muassa pienen kunnan

- sijainti
- väestörakenne
- palvelurakenne
- maantiede sekä
- alueella vallitsevat tavat hoitaa liikenneasioita ja
- alueella käynnissä oleva liikenteen kehitystyö

### Kaupunki–maaseutu -luokitus





MAASEUDUN  
KULJETUSTEN  
JA LIIKKUMISEN  
DIGIBOKSI



# Mitä se liikenne on

Tiestöä ja muuta infraa  
Kulkuvälineitä  
Käyttövoimia  
Liikenneturvallisuuutta

Julkista liikennettä  
Yksityistä liikennettä  
Ihmisten liikkumista  
Tavaroiden kuljettamista  
Kotitalouksien ja yritysten kuluera  
Kuljetusyritysten elinkeino  
Digitaalisia ohjelmia ja alustoja  
Liikenteen päästöjä ja melua  
Maksuja, veroja, tukia



Vaasan yliopisto  
UNIVERSITY OF VAASA



Euroopan maaseudun  
kehittämisen maatalousrahasto:  
Eurooppa investoi maaseutualueisiin



Elinkeino-, liikenne- ja  
ympäristökeskus



## MAASEUDUN KULJETUSTEN JA LIKKUMISEN DIGIBOKSI

### Liikenteen muutoksia:

- **liikennelainsäädännön uudistukset**
  - Liikennepalvelulaki eli laki liikenteen palveluista 7/2018 lähtien
- **liikenteen digitalisoituminen**
  - esim. digitaalisten ohjelmistojen hyödyntäminen matkojen yhdistelyssä, lippujen hankkiminen netistä/kännykällä
- **uudenlainen palveluntarjonta**
  - mm. matkaketjut ja palvelupaketit
- **hallinnolliset uudistukset**
  - esim. kiristynvä julkistalous, liikenneviranomaisten työnjakoa uusittu. Sote?
- **ihmisten vähitellen muuttuvat tavat liikkua sekä ympäristötietoisuus**
  - avoimuus esim. kimppakyyteihin, julkisen liikenteen käyttämiseen, etäkokoukset ja etätyöpäivät, ilmastonmuutoshuolet
- **uutta autotekniikkaa ja -polttoaineita**
  - mm. hybridi/sähkö/kaasu



Vaasan yliopisto  
UNIVERSITY OF VAASA



Euroopan maaseudun  
kehittämisen maatalousrahasto:  
Eurooppa investoi maaseutualueisiin



Elinkeino-, liikenne- ja  
ympäristökeskus



Kuljetuksia on eri sektoreilla ja eri toimijoilla.

Työaika ja euroja kuluu siellä täällä.

Miten nämä on organisoitu sinun kunnassasi / seudullasi / maakunnassasi?



# MAASEUDUN KULJETUSTEN JA LIKKUMISEN DIGIBOKSI

## Kunnan monet roolit:

### 1) Edistää hyvinvointia ja aluekehitystä

- esim. asukkaiden liikkumistavat, palvelurakenne, aluesuunnittelu

### 2) Hankkii julkista liikennettä ja kuljetuksia

- Muodostaako kokonaisuuden vai sirpaleisen mosaiikin?
- Mahdollistaako uudenlaisen tarjonnan?

### 3) Työnantaja (joskus jopa suurtyönantaja)

- työmatkaliikuminen → matkustusohjesäännöt ja -käytännöt
  - henkilöstö sekä luottamushenkilöt
- Kodin ja työpaikan välinen liikkuminen

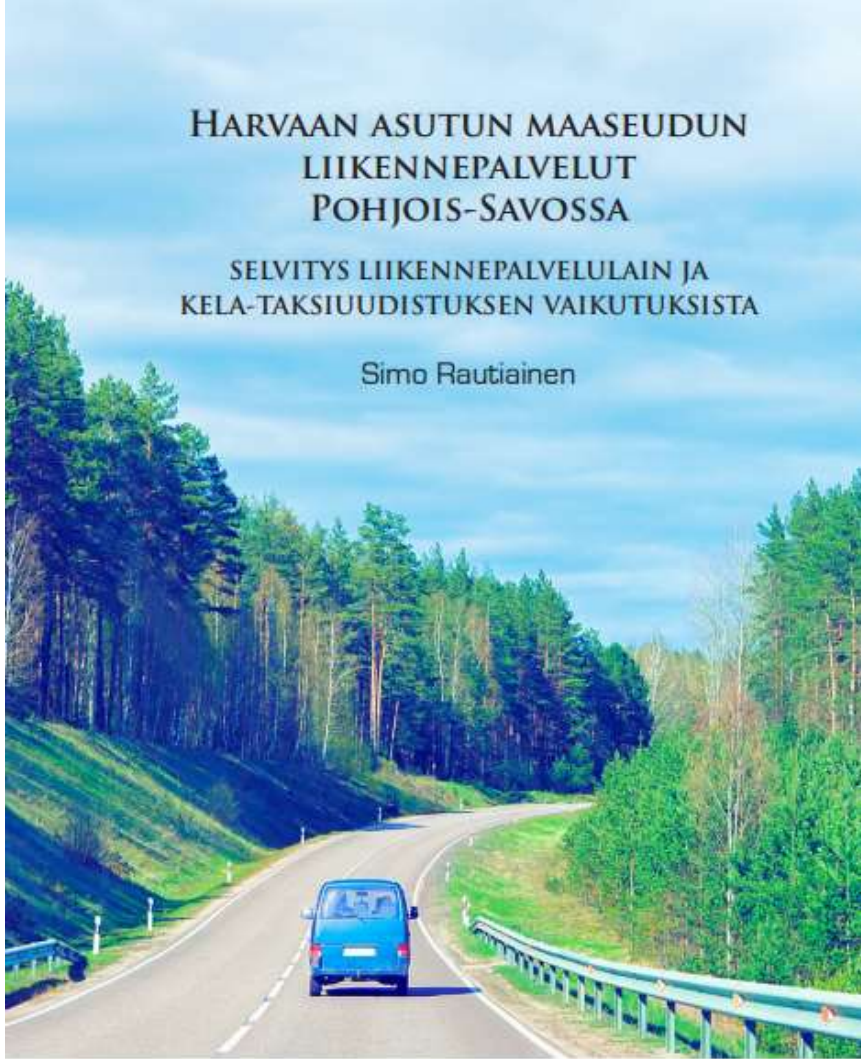



| 2019   | Rautalampi     | Tervo          | Vesanto        |
|--|----------------|----------------|----------------|
| <b>Joukkoliikenne</b>                                      | <b>16 504</b>  | <b>10 635</b>  | <b>46 968</b>  |
| Ostetut linja-autovuorot                                   | 0              | 8 256          | 12 453         |
| Ostetut taksivuorot  | 11 102         | 2 379          | 34 515         |
| Taksa-alennusten osto                                      | 5 402          | 0              | 0              |
| <b>Opetustoimi</b>   | <b>374 575</b> | <b>159 682</b> | <b>477 697</b> |
| Esikoululaisten kuljetukset                                | 22 269         | 17 388         | 4 174          |
| Peruskoululaisten matkaliput                               | 81             | 0              | 361            |
| Lukion ja keskiasteen matkaliput                           | 27 218         | 0              | 74 325         |
| Satunnainen tilausliikenne linja-autoilla                  | 870            | 1 968          | 6 484          |
| Säännöllinen tilausliikenne linja-autoilla                 | 255 131        | 0              | 149 509        |
| Taksikuljetukset   | 69 006         | 140 306        | 242 844        |
| <b>Sosiaalitoimi</b>                                       | <b>189 867</b> | <b>92 592</b>  | <b>111 584</b> |
| Kehitysvammalain perusteella järjestetyt kuljetukset       | 32 149         | 946            | 11 735         |
| Sosiaalihuoltolain mukaiset kuljetukset                    | 3 919          | 1 408          | 3 076          |
| Vammaispalvelulain edellyttämät kuljetukset                | 118 414        | 39 534         | 47 792         |
| Kotihoito  | 27 855         | 20 066         | 25 256         |
| Ateriakuljetukset  | 7 530          | 30 638         | 23 725         |
| <b>Terveydenhuollon kuljetukset</b>                        | <b>188 471</b> | <b>87 577</b>  | <b>115 386</b> |
| Ensihoito  | 178 060        | 85 869         | 113 440        |
| Potilaskuljetukset   | 9 811          | 236            | 548            |
| Tavarakuljetukset  | 600            | 1 472          | 1 398          |
| <b>Kuljetukset yhteensä</b>                                | <b>769 417</b> | <b>350 466</b> | <b>751 635</b> |
| Kuljetuskustannukset/asukas (2019)                         | 246,5          | 230,6          | 373,2          |
| Kunnan toimintakulut (2018)                                | 25 339 000     | 14 859 000     | 18 210 000     |
| Kuljetusten osuus toimintakuluista, % (2018)               | 3,0            | 2,4            | 4,1            |
| Kuntaveroprosentti (2018)                                  | 22,00          | 20,75          | 21,50          |
| Verotettava tulo (2018)                                    | 39 342 599     | 16 984 752     | 22 385 388     |
| Maksuunpantu kunnallisvero (2018)                          | 8 655 372      | 3 524 336      | 4 812 858      |
| Kuljetuskustannukset muutettuna kunnallisveroksi, % (2018) | 1,96           | 2,06           | 3,36           |

# HARVAAN ASUTUN MAASEUDUN LIIKENNEPALVELUT POHJOIS-SAVOSSA


## SELVITYS LIIKENNEPALVELULAIN JA KELA-TAKSIUUDISTUKSEN VAIKUTUKSISTA

Simo Rautiainen







Euroopan maaseudun  
kehittämisen maatalousrahasto:  
Eurooppa investoi maaseutualueisiin



**Mansikka**



Einkeno-, liikenne- ja  
ympäristökeskus



<http://www.mansikkary.fi/files/file/LiikennepalvelutRaportti.pdf>

6/2020



Vaasan yliopisto  
UNIVERSITY OF VAASA



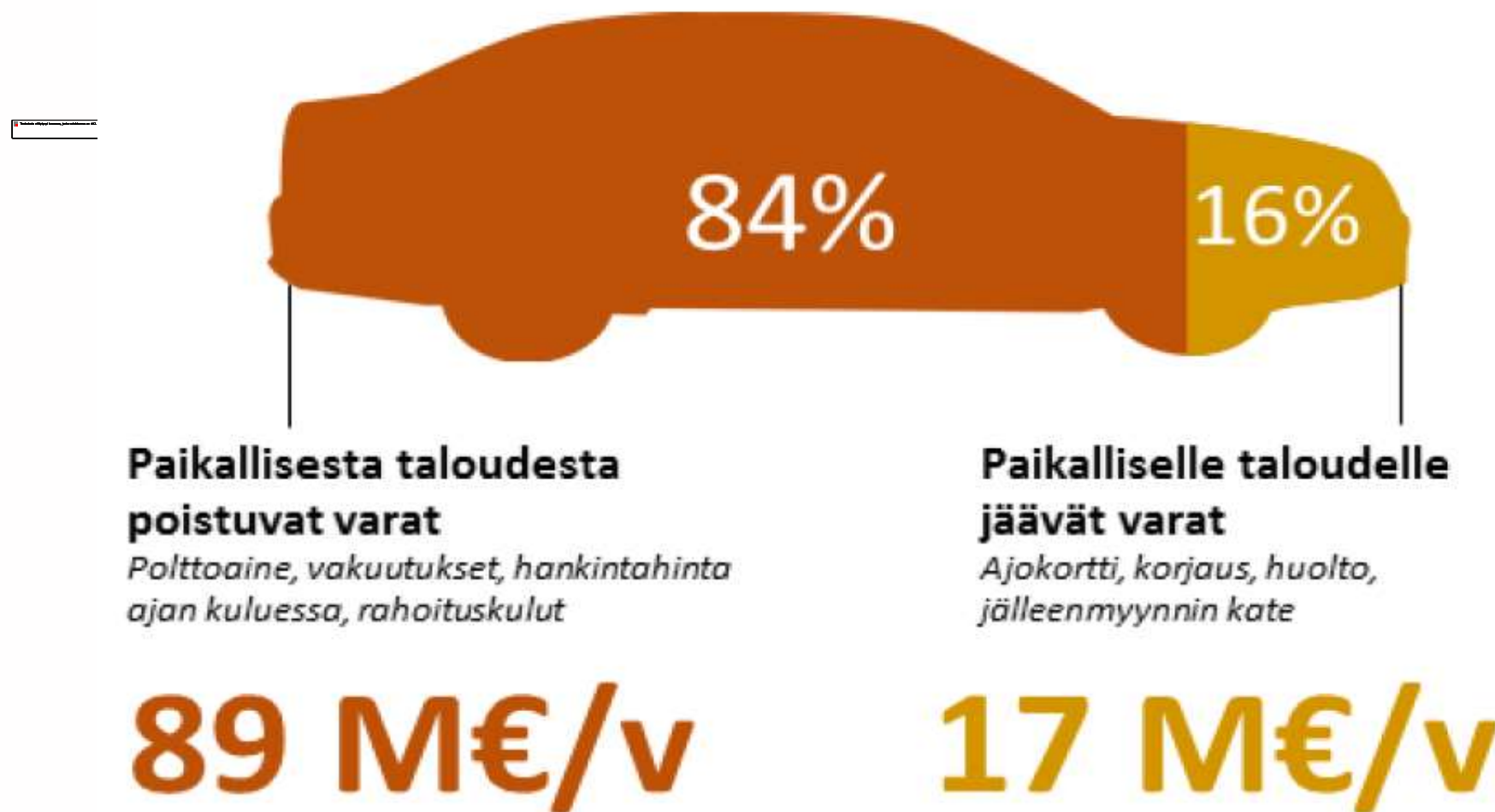
Euroopan maaseudun  
kehittämisen maatalousrahasto:  
Eurooppa investoi maaseutualueisiin



Einkeno-, liikenne- ja  
ympäristökeskus



# Autoilun vaikutukset paikallistalouteen Vaasassa



# Ratkaisujen hakua, esimerkkejä

Isossakyrössä biokaasuauto kunnan kotipalvelun käyttöön



Gillas av riittasusannaa och 77 andra

isokyro Kunnan kotipalvelu sai tänään käyttöönsä upouuden Skoda Scalan. Auto kulkee edullisesti ja ympäristöystävällisesti biokaasulla kotipalvelun käytössä seuraavan kolmen vuoden ajan.

Saimme erinomaisen perehdytyksen kaasuauton

[KaikkiKyytiin](#)-kampanja sekä -toiminta-alusta

Keski-Pohjanmaan maaseutukunnissa kehitystyötä

v. 2014 lähtien

- Kyytiin!
- [Loppuraportti](#)
- [Politiikkasuositukset](#)
- [Kyytiin2](#)

Kumppanuuspöytäkeskustelut Pohjois-Savossa

Kumppanuudet – mahdollisuuksien palapeli



Pohjois-Karjalan joukkoliikennepalvelu

<https://pojo.pohjois-karjala.fi/>

- Joukkoliikenne
- Asiointiliikenne
- Bussit, junat, taksit, kimppakyytialustat
  - SiunSote ottamassa palvelun arkikäyttöön
- Palvelu luotu Mamba-hankkeessa



MAASEUDUN  
KULJETUSTEN  
JA LIIKKUMISEN  
DIGIBOKSI



Vaasan yliopisto  
UNIVERSITY OF VAASA



Euroopan maaseudun  
kehittämisen maatalousrahasto:  
Eurooppa investoi maaseutualueisiin



Eiinkeino- ja ympäristökeskus



**MAASEUDUN  
KULJETUSTEN  
JA LIIKKUMISEN  
DIGIBOKSI**





**MAASEUDUN  
KULJETUSTEN  
JA LIIKKUMISEN  
DIGIBOKSI**

**Kiitos! Tässä lisätiedon lähteitä**

**[www.vtt.fi/maasdigiboksi](http://www.vtt.fi/maasdigiboksi)**

**Twitter: @MaasDigiboksi**

**Facebook-keskusteluryhmä (hankenimellä)**

**YouTube (hankenimellä)**

**Ajankohtaiskirje kuukausittain  
([tilauslomake hankesivuilla](#))**

Heli Siirilä @univaasa.fi, 029 4498 557



**Vaasan yliopisto**  
UNIVERSITY OF VAASA



Euroopan maaseudun  
kehittämisen maatalousrahasto:  
Eurooppa investoi maaseutualueisiin



Elinkeino-, liikenne- ja  
ympäristökeskus